

2014年7月15日
株式会社ニッセン

報道関係者各位

L～10L のレディースアパレルブランド『スマイルランド』 史上最大級のファッションフェスタ 『東京ガールズコレクション』に初出展！



×

**TOKYO GIRLS
COLLECTION**
by Girlswalker.com

2014 AUTUMN / WINTER

株式会社ニッセン(本社:京都市南区/代表取締役社長:佐村信哉)が展開するL～10Lサイズのレディースアパレルブランド『smiLeLand(スマイルランド)』は、2014年9月6日(土)に、さいたまスーパーアリーナで開催される史上最大級のファッションフェスタ『TOKYO GIRLS COLLECTION 2014 A/W』に初出展し、L～10Lのレディースアパレルのファッションショーを展開いたします。

『smiLeLand』は、2001年からカタログ、インターネットで販売を開始したL～10Lサイズまでのおしゃれなレディースアパレルを取り扱う“ラージサイズのパイオニアブランド”です。

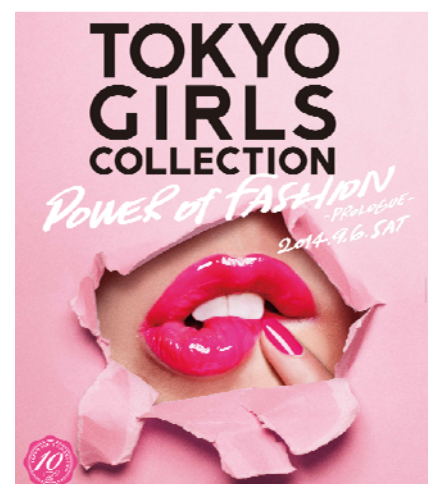
『smiLeLand』は「もっとトレンドの洋服が着たい」、「自分にあったオシャレがしたい」、「身長と比較すると胸回りが大きい」、「腕の太さが気になる」など、細かいサイズバランスやおしゃれなファッションが楽しめないといったお客様のお悩みを解消するブランドとして、これまで数多くのお客様にご支持を得てまいりました。

また、『smiLeLand』は“ファッションの聖地・渋谷”に店舗を構え、2012年、2013年と過去2回、単独でファッションショーを開催してまいりました。

今回は、史上最大級のファッションフェスタ『TOKYO GIRLS COLLECTION 2014 A/W』に初出展し、「ラージサイズアパレルのパイオニア」として、ファッションの楽しさ、素晴らしさを最大限にお届けいたします。

【TOKYO GIRLS COLLECTION 2014 A/W 開催概要】

- 開催日時 : 2014年9月6日(土)
開場 13:00 開演 15:00 終演 21:30(予定)
- 会場 : さいたまスーパーアリーナ
(埼玉県さいたま市 中央区新都心 8)
- 交通 : JR 京浜東北線・宇都宮線・高崎線
「さいたま新都心」駅 下車 徒歩すぐ
改札を出て左方向に進むとアリーナが見えます。



【TOKYO GIRLS COLLECTION とは】

「日本のガールズカルチャーを世界へ」をテーマに2005年8月から年2回開催している史上最大級のファッションフェスタ。ファッションやビューティー、音楽、エンターテインメントなど時代を反映した旬なコンテンツで展開。

10周年期の序章となる今回は“Power of Fashion!”をテーマに、Fashion への強い探求心を背景にした TOKYO GIRLS の、TOKYO TREND CULTURE を世界に発信していきます。

【smiLeLand(スマイルランド)概要】

■ ブランドコンセプト

「smiLeLand」は、2001年からカタログ、インターネットで販売を開始したL～10Lまでのおしゃれなレディースアパレルを取り扱う“ラージサイズのパイオニアブランド”です。

「smiLeLand」は、「もっとトレンドの洋服が着たい」、「自分にあつたオシャレがしたい」、「身長と比較すると胸回りが大きい」、「腕の太さが気になる」など、細かいサイズバランスやおしゃれなファッションが楽しめないといったお客様のお悩みを解消するブランドとして、数多くのお客様にご支持を得てまいりました。

これまでラージサイズ専門通販として10年以上にわたり培ってきた「smiLeLand」のノウハウを最大限活用し、通常の有店舗業態にはないダイレクトマーケティングの強みを生かした商品開発、集客を行うとともに、店舗販売から培われるお客様ニーズを活かしていくことで、通販と店舗販売との相乗効果により高いお客様サービスを実現し、更なる“ラージサイズのスペシャリスト”を目指します。



■ smiLeLand(スマイルランド) 店舗一覧

◎ あまがさきキューズモール店 (2009年10月OPEN)	《所在地》 兵庫県尼崎市潮江 1-3-1 あまがさきキューズモール 3階
◎ ララガーデン長町店 (2009年10月OPEN)	《所在地》 宮城県仙台市太白区長町 7-20-5 ララガーデン長町 1階
◎ 渋谷PARCO店 (2012年3月OPEN)	《所在地》 東京都渋谷区宇田川町 15-1 渋谷PARCO パート3 6階
◎ くずはモール店 (2014年3月OPEN)	《所在地》 大阪府枚方市楠葉花園町 15-1 KUZUHA MALL 本館 3階
◎ ららぽーとTOKYO-BAY店 (2014年6月OPEN)	《所在地》 千葉県船橋市浜町 2-1-1 ららぽーとTOKYO-BAY 南館 3階

本件に関する詳細は下記までお問い合わせください。

株式会社 ニッセンホールディングス 広報企画室 浪花 勝史/野口 真希

Tel.(075) 682-2010、090-5127-2433 Fax.(075)662-5042 E-mail. nissen-koho@nissen.co.jp URL. <http://www.nissen.jp/>
〒601-8412 京都市南区西九条院町26番地